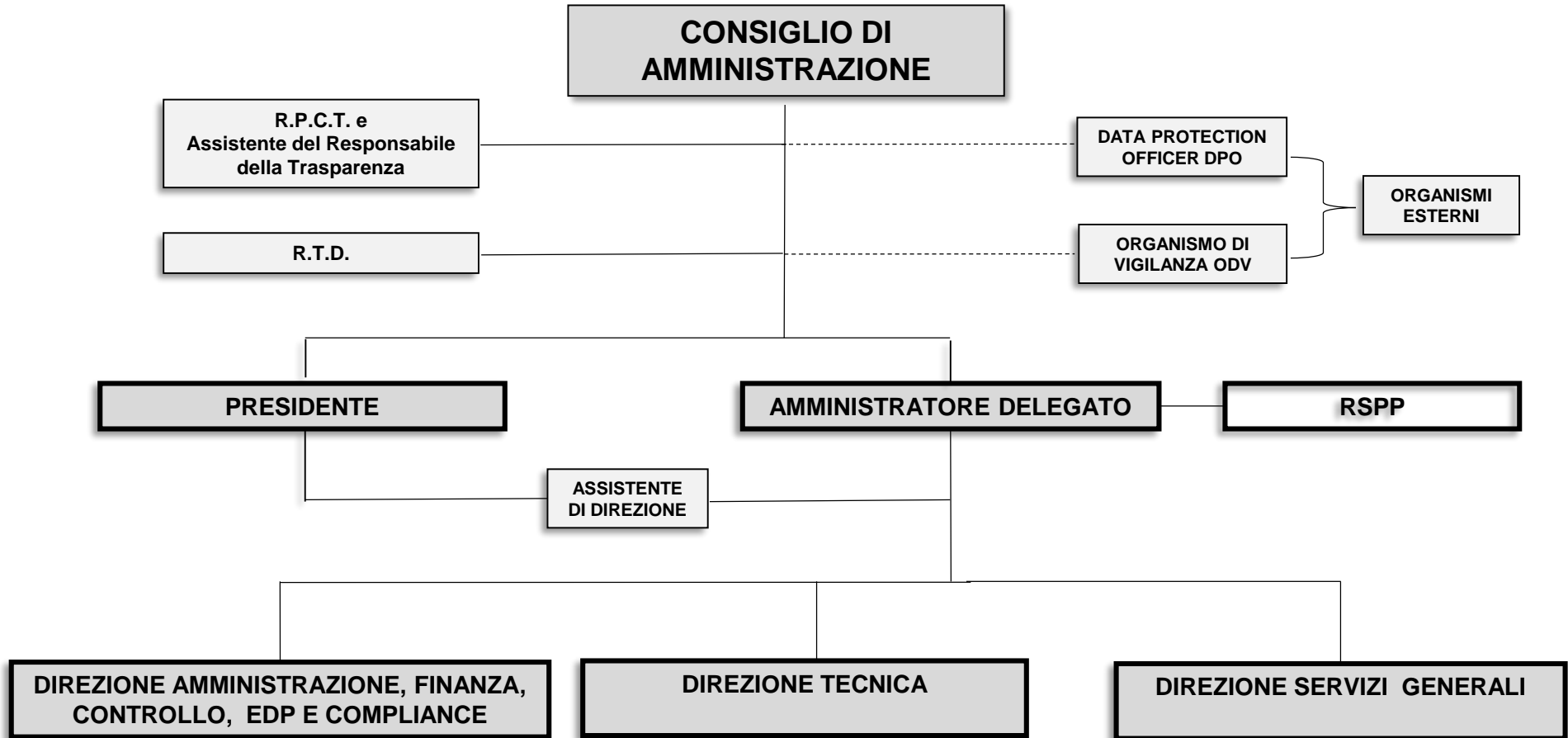
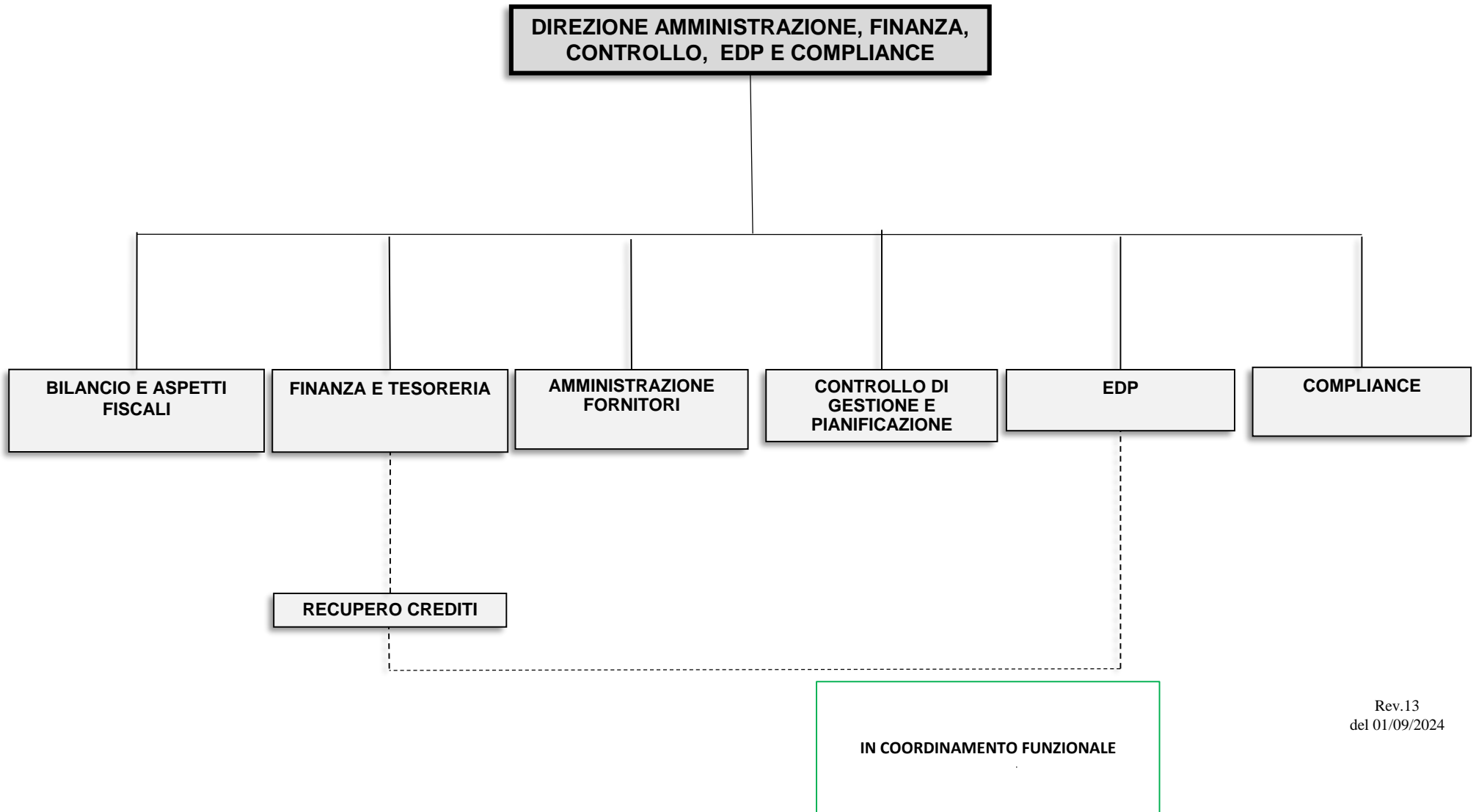


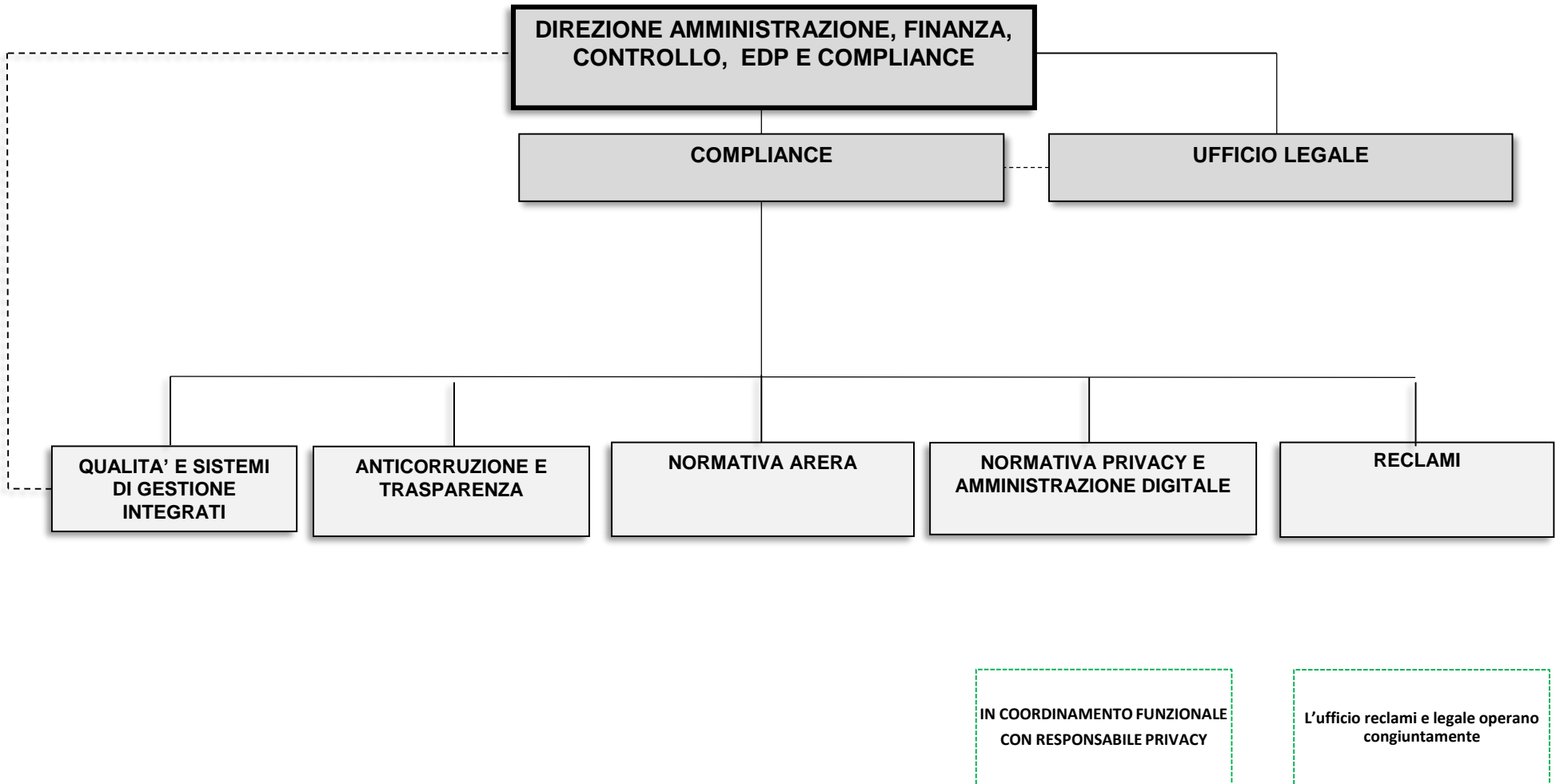


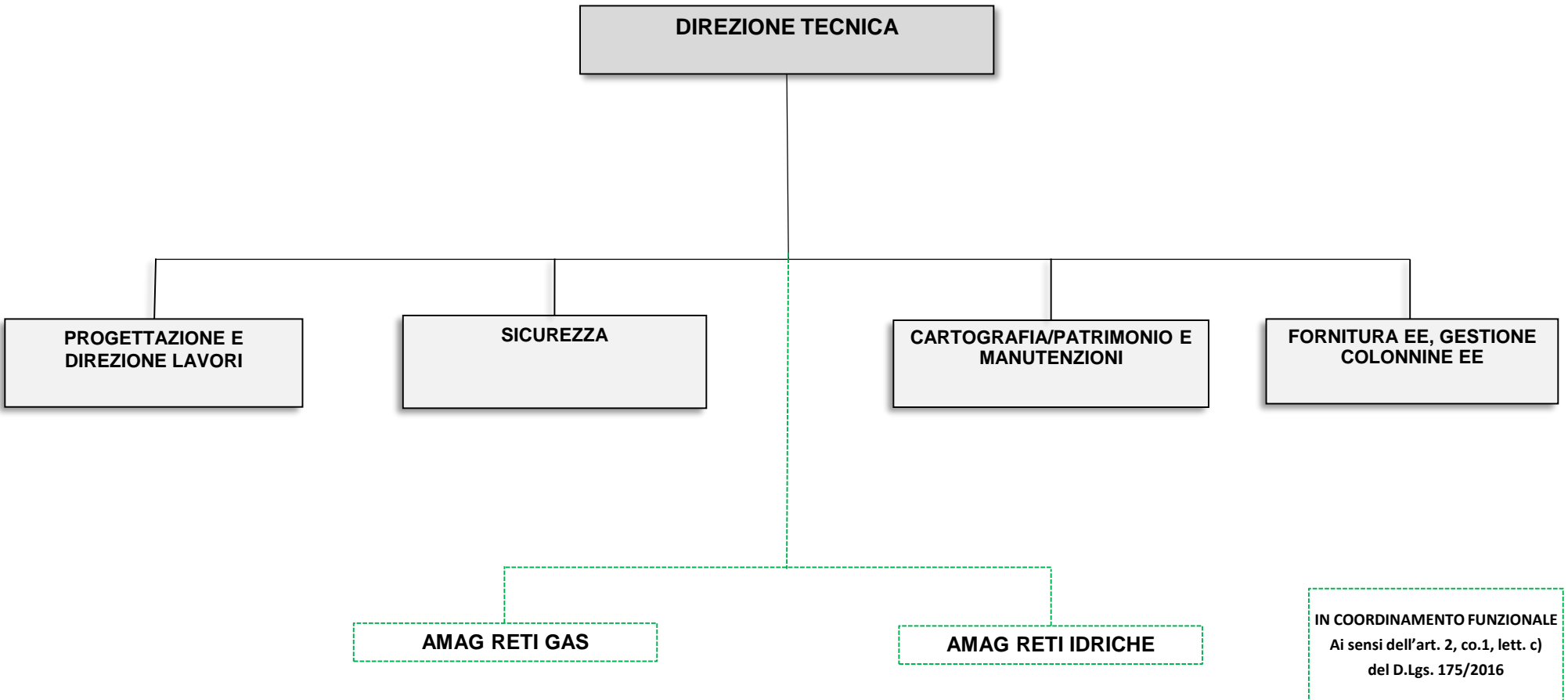
TUTTE LE SOCIETA' DEL GRUPPO  
RISPONDONO ALLA HOLDING  
IN COORDINAMENTO FUNZIONALE  
Ai sensi dell'art. 2, co.1, lett. c) del D.Lgs.  
175/2016

## AMAG S.P.A. STRUTTURA ORGANIZZATIVA











**DIREZIONE SERVIZI GENERALI**

**RISORSE UMANE**

**RICERCA, SELEZIONE  
FORMAZIONE E SVILUPPO**

**RELAZIONI INDUSTRIALI E  
CONTENZIOSO**

**PAGHE E CONTRIBUTI**

**MEDICINA DEL  
LAVORO**

**IN COORDINAMENTO  
FUNZIONALE**

Ai sensi dell'art. 2, co.1, lett. c) del  
D.Lgs. 175/2016

**RISORSE UMANE  
AMAG AMBIENTE**

**DIREZIONE SERVIZI GENERALI  
DIRIGENTE**

**ACQUISTI SOTTO SOGLIA, APPALTI  
E BANDI DI GARA, ASSICURAZIONI  
DI GRUPPO**

**BILANCIO SOSTENIBILITA', WELFARE,  
PNRR, PARTECIPAZIONE A BANDI,  
SVILUPPO COMUNITA' ENERGETICHE**

**COMUNICAZIONE,  
EVENTI DI GRUPPO**

**GESTIONE MAGAZZINI**

**GESTIONE MEZZI E  
SINISTRI**

